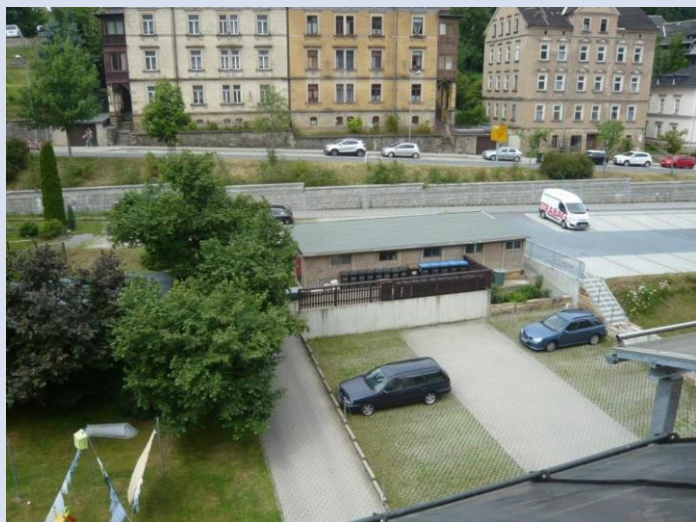


Praktische 1- Zimmer Wohnung mit Altbau-Charme



Schillerstraße 18

01855 Sebnitz

Zimmer:	1,00
Wohnfläche ca.:	40,00 m ²
Kaltmiete:	208,00 EUR (zzgl. Nebenkosten)
Gesamtmieta:	248,00 EUR



Ihr Ansprechpartner:

SCHALLER IMMOBILIEN

Frau Kathleen Walther

E-Mail: info@ims-walther.com

Tel: +49 351 89965778

Mobil: +49 172 3714967

Nutzfläche ca.:	40,00 m ²
Etage:	3
Etagenanzahl:	4
Schlafzimmer:	1
Badezimmer:	1
Keller:	Ja
Garten/-mitbenutzung:	Ja
Objektzustand:	Gepflegt
Baujahr:	1900
Qualität der Ausstattung:	Normal
Letzte Modernisierung/ Sanierung:	1998
Heizungsart:	Etagenheizung
Wesentliche Energieträger:	Gas
Bezugsfrei ab:	ab sofort
Garage/Stellplatz:	Außenstellplatz
Anzahl Garage/Stellplatz:	1

Nebenkosten:	40,00 EUR
Heizkosten sind in Nebenkosten enthalten:	Nein
Garage/Stellplatz-Mietpreis:	20,00 EUR
Kaution:	624

Praktische 1- Zimmer Wohnung mit Altbau-Charme



Schillerstraße 18

01855 Sebnitz

Zimmer:	1,00
Wohnfläche ca.:	40,00 m ²
Kaltmiete:	208,00 EUR (zzgl. Nebenkosten)
Gesamtmiete:	248,00 EUR

Objektbeschreibung:

Helle 1-Zimmer-Wohnung mit Stellplatz (Aufschlag 20 € pro Monat) zum sofortigen Bezug verfügbar. Das Mehrfamilienhaus liegt im Zentrum von Sebnitz und verfügt über eine gewachsene, familiäre Hausgemeinschaft.

*Die Wohnung wird über eine Therme beheizt, die Dienstleisterverträge für Strom- und Wärmezufuhr sind vom Mieter separat abzuschließen. Die Kosten für die Wärmeversorgung betragen ca. 40,00 €, je nach eigenem Heizverhalten.

Das Objekt steht unter Denkmalschutz.

Ausstattung:

In der Wohnung ist Laminat verlegt. Das Bad ist unterteilt in WC sowie einen weiteren Raum mit Dusche, Waschbecken und Waschmaschinenanschluss

Lage:

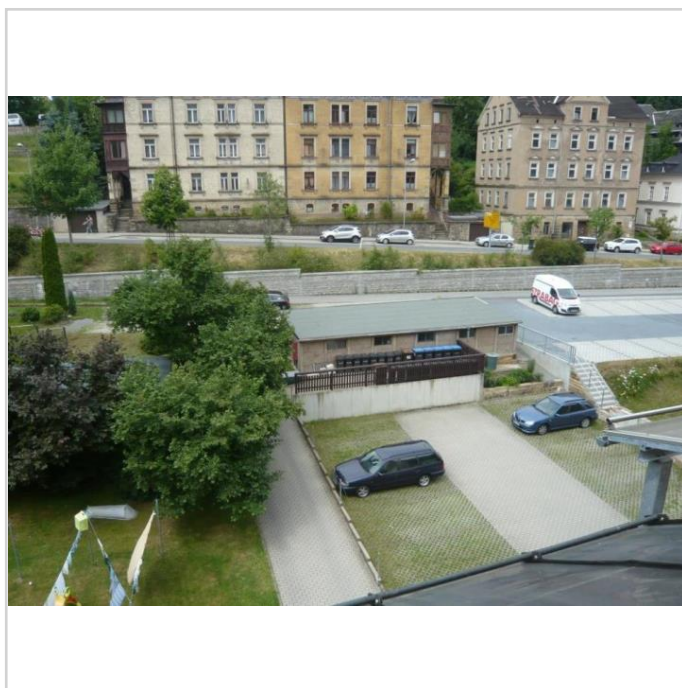
Die Seidenblumenstadt Sebnitz liegt zwischen der Sächsischen Schweiz und dem Lausitzer Bergland. Sie ist ein staatlich anerkannter Erholungsort in Ostsachsen und grenzt direkt an Tschechien; 1995 wurde ein Straßengrenzübergang nach Dolní Poustevna eröffnet. Seit 2003 betreibt die Oberelbische

Verkehrsgesellschaft Pirna-Sebnitz (OVPS) neben dem normalen öffentlichen Personennahverkehr auch einen historischen Bus, die Rose von Sebnitz.

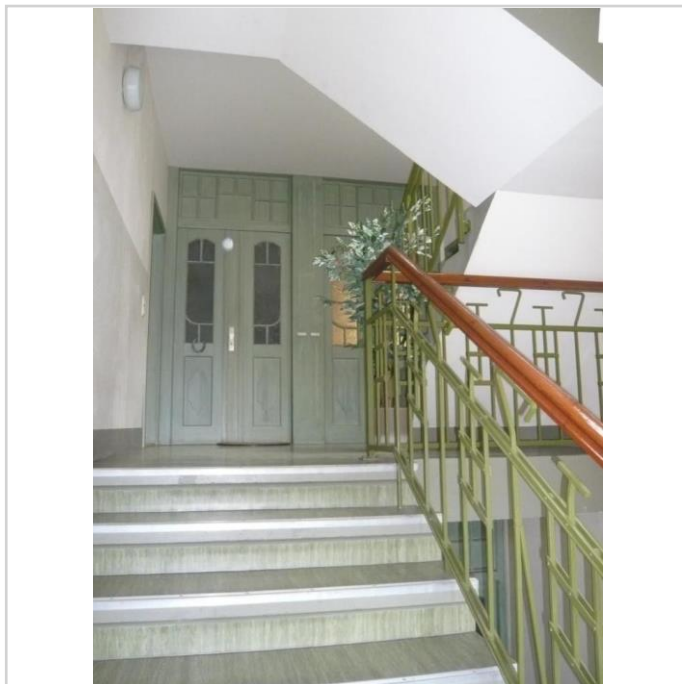
Die Bahnlinie SB 71 von Neustadt in Sachsen über Sebnitz nach Bad Schandau verkehrt heute im Zweistundentakt. Mit der Eröffnung der Bundesautobahn 17 von Dresden nach Prag bekam Sebnitz einen besseren Anschluss an das Schnellstraßennetz in Deutschland.

In Sebnitz gibt es ausreichend Kindergärten, zwei Grundschulen, das Goethe-Gymnasium Sebnitz und die Mittelschule Am Knöchel. Ärzte, Apotheken und sämtliche

Einkaufsmöglichkeiten sind gut zu erreichen. Zudem bietet Sebnitz Ihnen viele sportliche Möglichkeiten und verfügt über ein attraktives Angebot von Sehenswürdigkeiten, was auch den Tourismus zusätzlicher zur wunderschönen Landschaft florieren lässt.

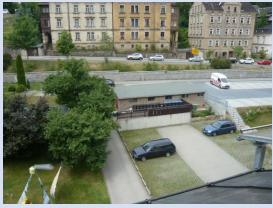


Ausblick



Treppenaufgang

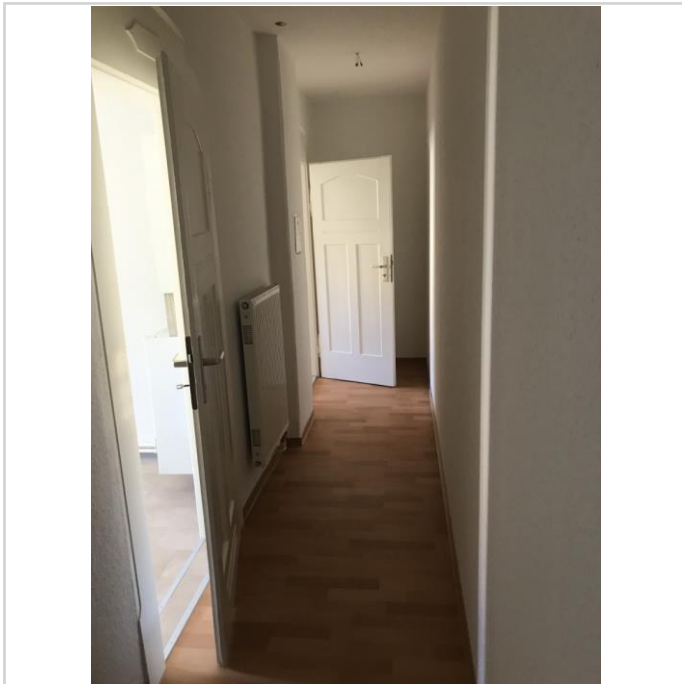
Praktische 1- Zimmer Wohnung mit Altbau-Charme



Schillerstraße 18

01855 Sebnitz

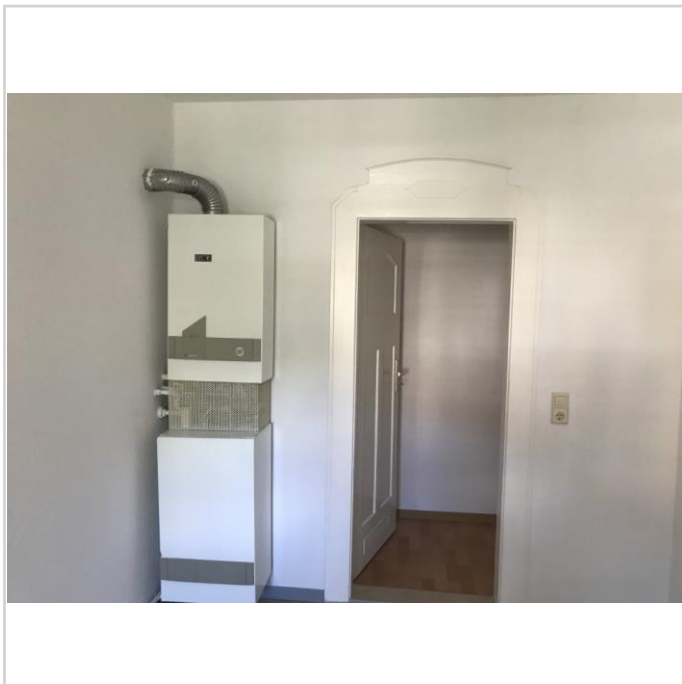
Zimmer: 1,00
Wohnfläche ca.: 40,00 m²
Kaltmiete: 208,00 EUR (zzgl. Nebenkosten)
Gesamtmieta: 248,00 EUR



Flur



Küche



Küche



Wohnzimmer

Praktische 1- Zimmer Wohnung mit Altbau-Charme



Schillerstraße 18
01855 Sebnitz

Zimmer: 1,00
Wohnfläche ca.: 40,00 m²
Kaltmiete: 208,00 EUR (zzgl. Nebenkosten)
Gesamtmieta: 248,00 EUR



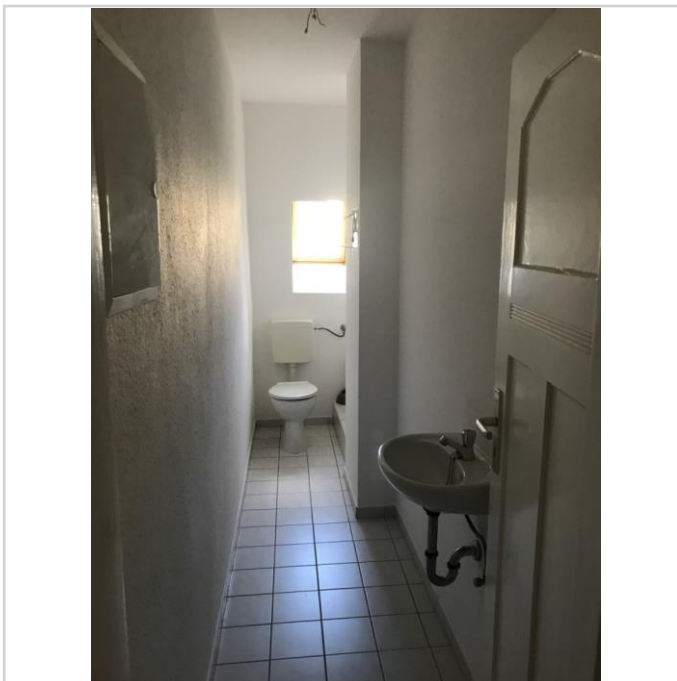
Wohnzimmer



Wohnzimmer

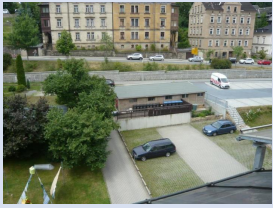


Badezimmer



WC

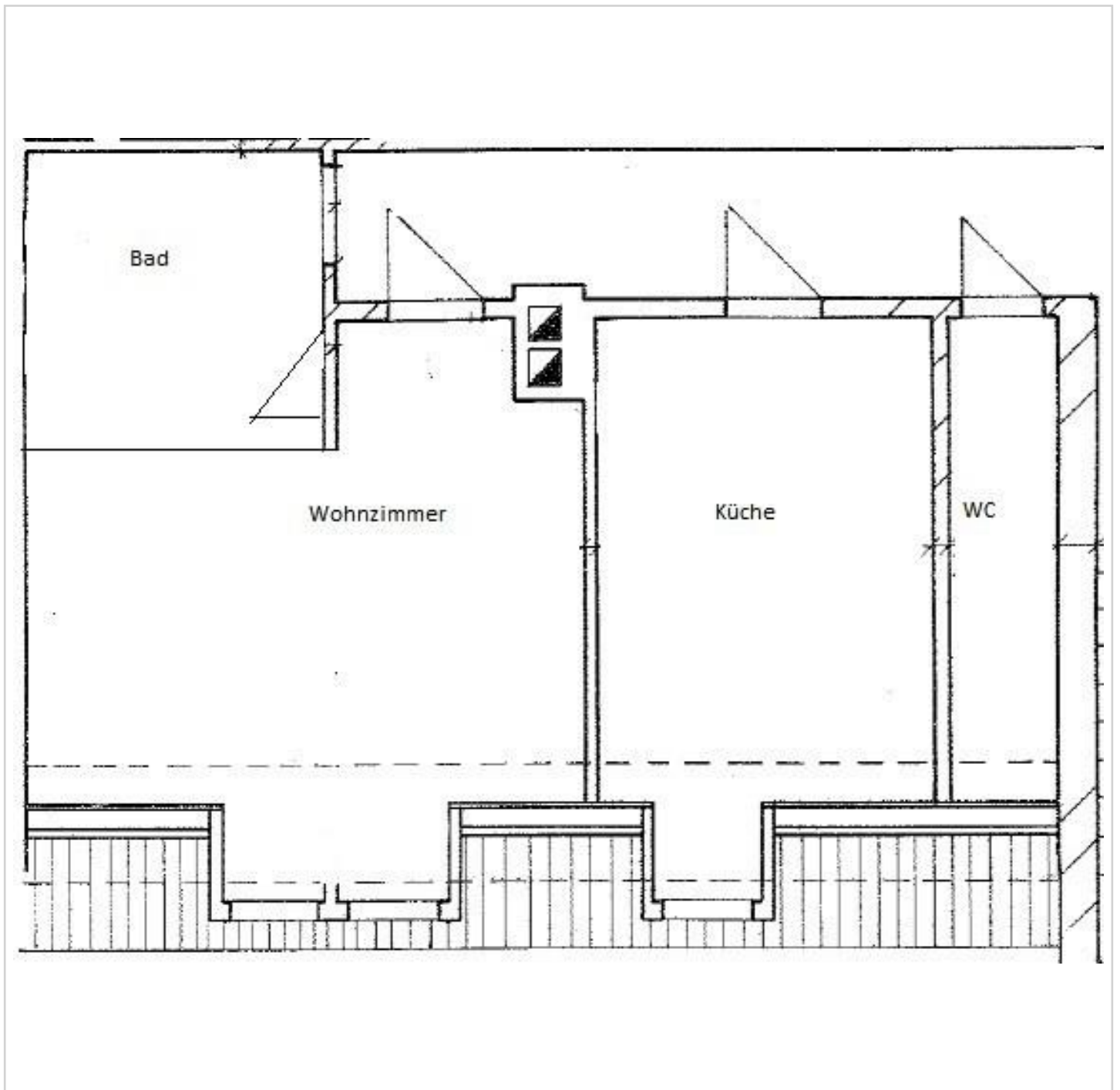
Praktische 1- Zimmer Wohnung mit Altbau-Charme



Schillerstraße 18

01855 Sebnitz

Zimmer:	1,00
Wohnfläche ca.:	40,00 m ²
Kaltmiete:	208,00 EUR (zzgl. Nebenkosten)
Gesamtmieta:	248,00 EUR



Grundriss