

Baugrundstück Weberstraße



Bestehend aus zwei Flurstücken in der Größe
von 148 m² und 1666 m²

ortsüblich erschlossen
(Erdgas, Trinkwasser, Strom, Abwasser, Telefon)

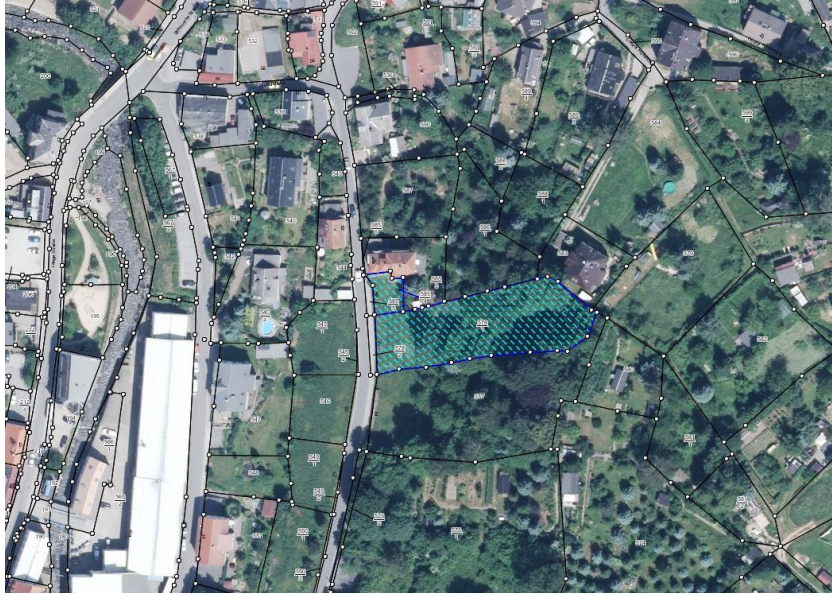
Lage: Sebnitz ist eine Große Kreisstadt im Landkreis Sächsische Schweiz-Osterzgebirge. Sie ist ein staatlich anerkannter Erholungsort in Ostsachsen am Rande des Nationalparks Sächsische Schweiz. Bekannt ist Sebnitz durch seine Kunstblumenmanufaktur, welche handgefertigte Seidenblumen in die ganze Welt liefert. Die Baugrundstücke sind am Fuße des Rosenberges gelegen, verkehrstechnisch sehr gut erreichbar mit Blick über die Stadt. Die nächste Einkaufsmöglichkeit, das Stadtzentrum und das Kräutervitalbad sind fußläufig sehr gut zu erreichen.

Bebauung: Dreigeschossig mit Satteldach

Preis: 15,00 € / m²

Ansprechpartner: Stadtverwaltung Sebnitz
Sachgebiet Vermögensverwaltung
Herr André Frenzel
Telefon: 035971 84186
Telefax: 035971 84102
Email: andre.frenzel@stadtverwaltung-sebnitz.de

Lageplan



Stadtblick



Grundstück

